



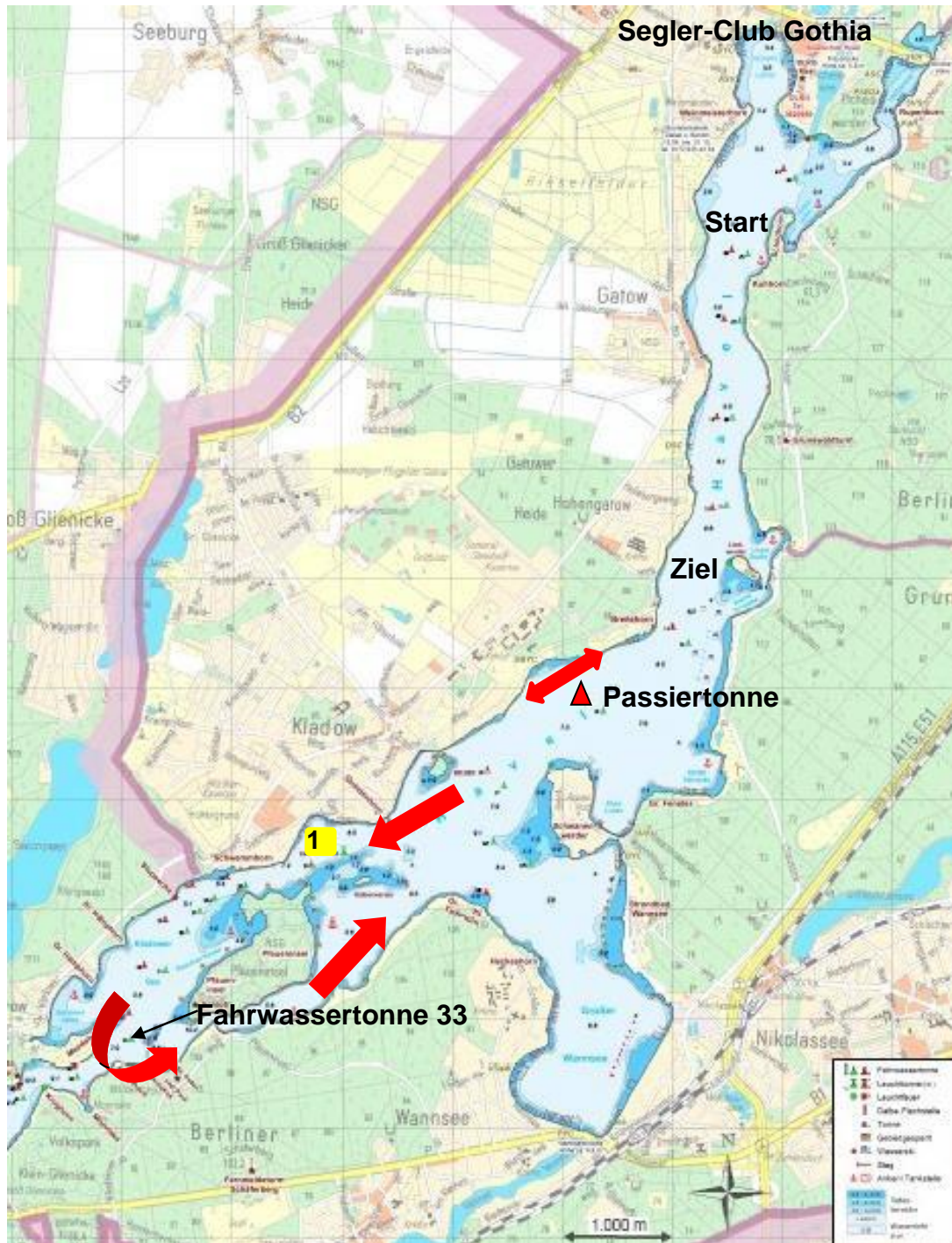
Segelanweisung **Schlusslicht 2020**

Folkeboote, IF-Boote

<u>Wettsegelbestimmungen:</u>	Wettfahrtregeln der ISAF, Ordnungsvorschriften des DSV (neueste Ausgabe), den Segelanweisungen von Berlin (neueste Ausgabe) und der Ausschreibung. 4.5 und 7.1 der Berliner Segelanweisungen finden keine Anwendung.
<u>Wettfahrttage:</u>	Sonntag, 04.10.2020 (Langstrecke) <u>IF-Boote:</u> Ankündigungssignal (Klassenflagge) zum Start 10:55 Uhr <u>Nordische Folkeboote:</u> Ankündigungssignal (Klassenflagge) zum Start 11:00 Uhr
<u>Regattabahn:</u>	Gemäß Bahnkarte
<u>Bahnabkürzung:</u>	Die Wettfahrtleitung behält sich vor, bei wenig Wind die Bahn an den Bahnmarken gem. WR 32.2 abzukürzen.
<u>Start:</u>	Der Start erfolgt vor Schildhorn Havel abwärts in Richtung Süden. Zur Startkontrolle haben sich alle Boote vor dem Ankündigungssignal am Startschiff zu melden.
<u>Wettfahrtleiter:</u>	Maria Vitek (SCG)
<u>Start u. Zielrichter:</u>	Peter Stechow, (SCG), Oliver Hintz-Vitek (SCG)
<u>Protokoll:</u>	Heidi Wettstein (SCG), Alette Vitek (SCG), Julia Vitek (SCG)
<u>Schiedsrichter:</u>	Tom Engel (SCG)
<u>Schwarzes Brett:</u>	Clubhaus SC Gothia, Eingangsbereich
<u>Regattabüro:</u>	Clubhaus SC Gothia, 1. Stock
<u>Preise:</u>	Punkt- und Sonderpreise, Schlusslicht für Nordische Folkeboote
<u>Veranstaltungen:</u>	Sonntag, 04.10.2020 ca. 90 min. nach Ende der Wettfahrt, Seglertreff mit herzhaftem Eintopf und Freigetränken im SC Gothia sowie anschließender Preisverteilung.

Aufgrund der Covid-19 Beschränkungen erfolgt der Seglertreff und die Preisverteilung vornehmlich auf der Terrasse und der vorgelagerten Wiese. Durch die neue Verordnung, die am Samstag den 03.10.2020 in Kraft tritt, wird inständig gebeten, dass nur Teilnehmer der Regatta an dem Seglertreff und der anschließenden Preisverteilung teilnehmen. Bitte achten Sie an Land auf den Mindestabstand und das Tragen der Maske bei Verlassen des Platzes.

Bahnkarte Schlusslicht 2020 (Langstrecke)
IF-BOOTE, FOLKEBOOTE - Sonntag, 04.10.2020



Die Bahnmarke 1 ist ein gelber Würfel mit schwarzer Ziffer. Die Passiertonne Große Breite ist eine Spierentonne mit roter Flagge.

BAHN 1 (Zahlenwimpel 1)

START - Start vor Schildhorn in Richtung Süden
PASSIERTONNE Große Breite - BACKBORD
FAHRWASSER TONNE 33 - BACKBORD, weiter gemäß Bahnkarte
PASSIERTONNE Große Breite - STEUERBORD
ZIEL - bei Lindwerder

BAHN 2 (Zahlenwimpel 2)

START - Start vor Schildhorn in Richtung Süden
PASSIERTONNE Große Breite - BACKBORD
BAHNMARKE 1 - BACKBORD
PASSIERTONNE Große Breite - STEUERBORD
ZIEL - bei Lindwerder